



Deutsche
PrivatPflege



münchener verein
Zukunft. In besten Händen.

Wegweiser zur passenden Pflege

Eine Orientierungshilfe für Sie und Ihre Angehörigen zur
passenden Betreuung im Pflegefall



DEUTSCHES INSTITUT
FÜR SERVICE-QUALITÄT
GmbH & Co. KG

1. PLATZ

**Versicherer
des Jahres**

Kundenbefragung
Juni 2017
44 Anbieter

www.disq.de

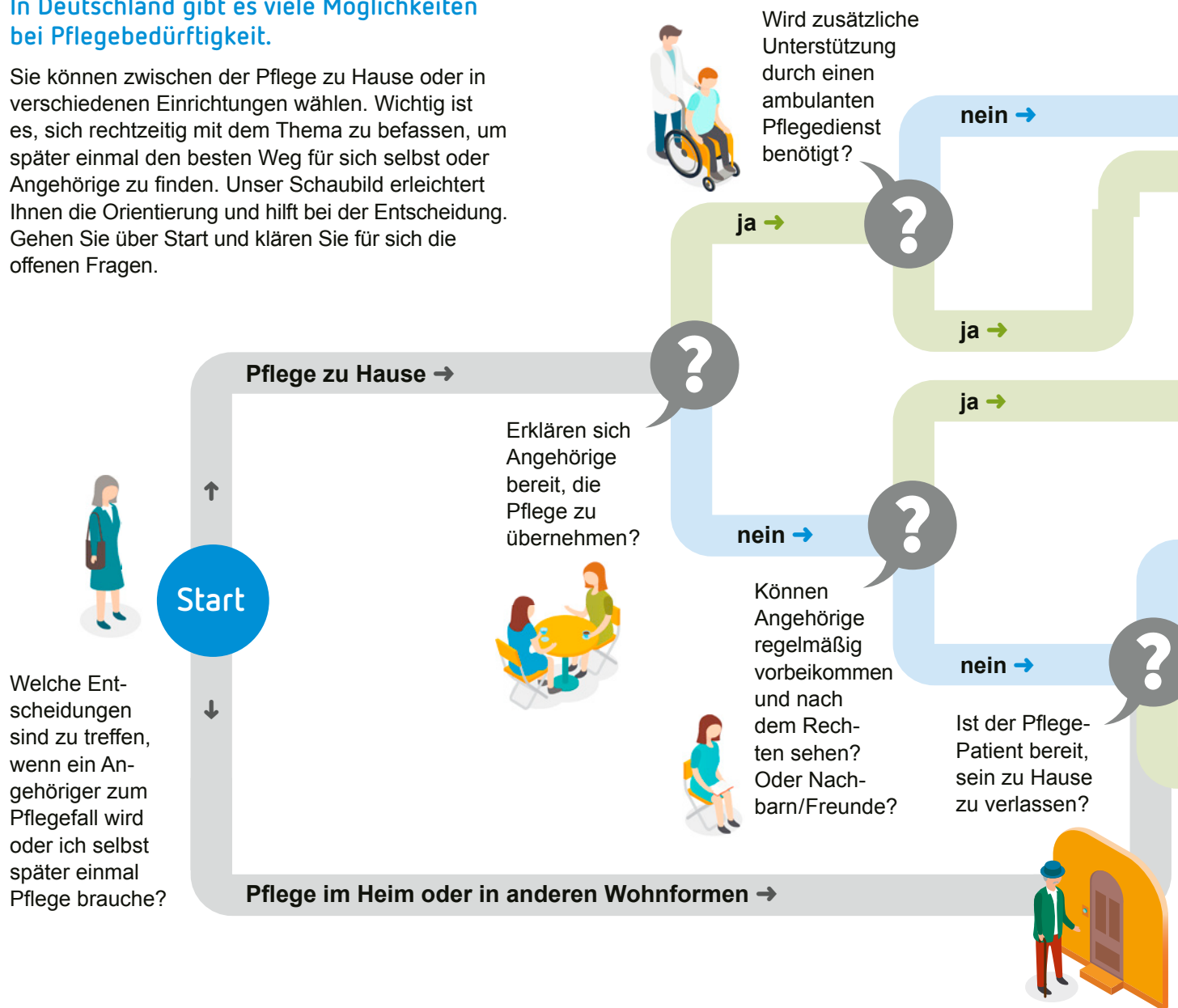
Privatwirtschaftliches Institut



Orientierungshilfe Pflege

In Deutschland gibt es viele Möglichkeiten bei Pflegebedürftigkeit.

Sie können zwischen der Pflege zu Hause oder in verschiedenen Einrichtungen wählen. Wichtig ist es, sich rechtzeitig mit dem Thema zu befassen, um später einmal den besten Weg für sich selbst oder Angehörige zu finden. Unser Schaubild erleichtert Ihnen die Orientierung und hilft bei der Entscheidung. Gehen Sie über Start und klären Sie für sich die offenen Fragen.



Finanzielle Pflegevorsorge mit der Deutschen PrivatPflege

Ob Pflege zu Hause oder in einer Einrichtung – eine gute Betreuung ist zeit- und kostenintensiv. Die Leistungen der gesetzlichen Pflegepflichtversicherung reichen nur für das Nötigste.

Die Deutsche PrivatPflege bietet Ihnen eine finanzielle Pflegevorsorge nach Ihren Wünschen. Sorgen Sie rechtzeitig finanziell vor. Weil es Ihr Leben ist und im Pflegefall auch bleiben soll.

Unser Tipp: Unser Premium-Schutz für die häusliche und stationäre Pflege bietet Ihnen eine Rundum-Absicherung in allen Pflegegraden und für alle Pflegearten.



Pflege zu Hause

- Pflege durch Angehörige, Nachbarn, Freunde
- Pflege durch ambulanten Pflegedienst
- Private Pflegekräfte, z. B. aus Osteuropa
- Tages- oder Nachtpflege bedeutet: Tagsüber Betreuung im Pflegeheim und nachts zu Hause oder umgekehrt

Andere Wohnformen

- Senioren-Residenz mit ambulanter Betreuung
- Betreutes Wohnen
- Pflege-Wohngemeinschaft
- Mehr-Generationen-Häuser

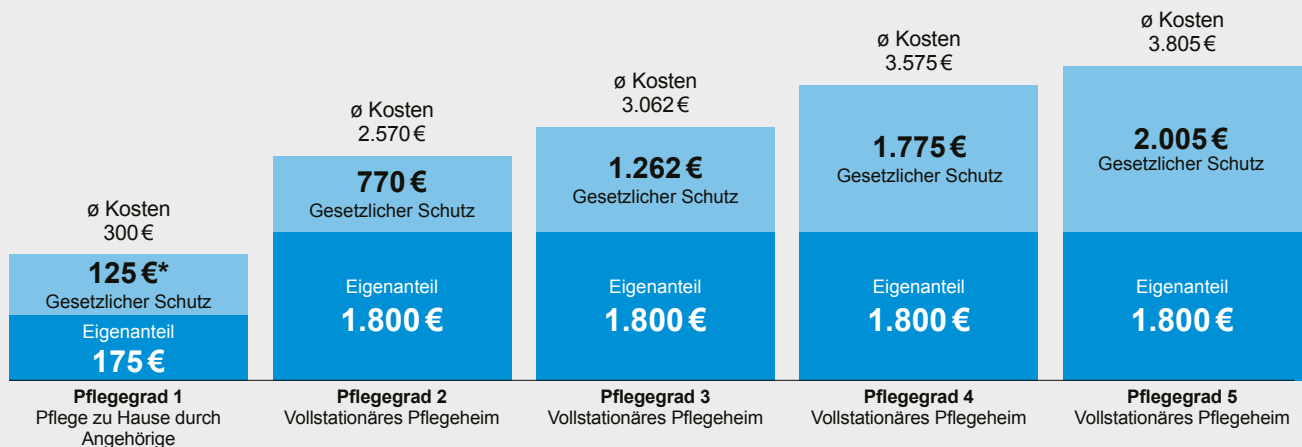
Pflegerheim

- Vollstationäres Pflegeheim
- Vollstationäre Senioren-Residenz (jeweils in zugelassenen Einrichtungen)

Die Auswahl der Pflegeeinrichtung hängt von den entsprechenden Bedürfnissen ab. Treffen Sie die passende Wahl.

Illustrationen: shutterstock

So viel kostet Pflege



Quelle: Alle Angaben beruhen auf eigenen Recherchen.
*Aus Entlastungsbetrag, sofern diese für Pflegedienstkosten verwendet werden.

Finanzielle Pflegevorsorge mit der Deutschen PrivatPflege



Pakete überwiegend zur Absicherung der vollstationären Pflege

Beispiele für Ihre Pflegevorsorge	Stationär Basis		Stationär Komfort		Stationär Premium	
	häuslich	stationär	häuslich	stationär	häuslich	stationär
Garantierte Leistung (30 Tage/Monat)						
Pflegegrad 5	–	1.500 €	150 €	1.200 €	300 €	1.500 €
Pflegegrad 4	–	1.500 €	150 €	1.200 €	300 €	1.500 €
Pflegegrad 3	–	–	150 €	1.200 €	300 €	1.500 €
Pflegegrad 2	–	–	150 €	1.200 €	300 €	1.500 €
Pflegegrad 1	–	–	–	–	150 €	150 €
Beitragsbefreiung ab Pflegegrad 4		✓		✓		✓
Option auf Höherversicherung*		✓		✓		✓
Beitrag monatlich						
Eintrittsalter 40 Jahre	15,92 €		33,60 €		46,33 €	
Eintrittsalter 50 Jahre	20,79 €		44,95 €		62,26 €	
Eintrittsalter 60 Jahre	29,15 €		64,54 €		89,78 €	
Eintrittsalter 70 Jahre <small>*ohne Option auf Höherversicherung</small>	39,08 €		96,93 €		137,73 €	

Kostenfreier Premium-Service

- Persönliche Hotline im Pflegefall mit Pflege-Experten
- 24-Stunden-Pflegeplatz-Garantie
- 48-Stunden-Kurzzeitpflegeplatz-Garantie
- Beratung zu Vorsorgevollmacht, Patientenverfügung und testamentarische Verfügung zum Vorzugspreis
- Hilfe für pflegende Angehörige – kostenfreies Demenzprogramm

Die Pakete eignen sich für folgende Pflegeart



- Pflegeheim

Bestimmen Sie Ihre Pflege selbst mit der Deutschen PrivatPflege



Pakete für die Pflege zu Hause und im vollstationären Pflegeheim

Beispiele für Ihre Pflegevorsorge	Kompakt-Schutz		Komfort-Schutz		Premium-Schutz	
	häuslich	stationär	häuslich	stationär	häuslich	stationär
Garantierte Leistung (30 Tage/Monat)						
Pflegegrad 5	900 €	900 €	1.200 €	1.200 €	1.500 €	1.500 €
Pflegegrad 4	675 €	900 €	900 €	1.200 €	1.125 €	1.500 €
Pflegegrad 3	450 €	900 €	600 €	1.200 €	750 €	1.500 €
Pflegegrad 2	–	–	300 €	1.200 €	375 €	1.500 €
Pflegegrad 1	–	–	–	–	150 €	150 €
Beitragsbefreiung ab Pflegegrad 2	✓		✓		✓	
Option auf Höherversicherung*	✓		✓		✓	
Beitrag monatlich						
Eintrittsalter 40 Jahre	30,72 €		50,29 €		63,42 €	
Eintrittsalter 50 Jahre	41,95 €		69,22 €		87,24 €	
Eintrittsalter 60 Jahre	61,97 €		103,25 €		130,13 €	
Eintrittsalter 70 Jahre <small>*ohne Option auf Höherversicherung</small>	98,61 €		170,21 €		216,21 €	

Ihre Vorteile

- Keine Wartezeit
- Weltweite Leistung
- Einmalleistung bis 10.000 Euro wählbar
- 100 % Leistung bei Laienpflege zu Hause

Die Pakete eignen sich für folgende Pflegearten



- Pflege zu Hause



- Pflegeheim



- Pflege in anderen Wohnformen

Bei uns sind Sie in besten Händen

Der Münchener Verein wurde 1922 gegründet. Wir bieten unseren Kunden moderne und attraktive Versicherungslösungen für den privaten und geschäftlichen Bedarf. Die Qualität unserer Produkte wird immer wieder durch unabhängige Ratingagenturen bestätigt.

Wir sind in ganz Deutschland vertreten und immer in der Nähe unserer Kunden. Ihre Zufriedenheit steht für uns an erster Stelle. Der Münchener Verein wurde bereits mehrfach als „Versicherer des Jahres“ ausgezeichnet.

Deutschlands Nr. 1

... zum 6. Mal in Folge



münchener verein

Zukunft. In besten Händen.

Münchener Verein Krankenversicherung a. G.
Pettenkofenstr. 19 · 80336 München
Tel. 089/51 52-10 00 · Fax 089/51 52-15 01
info@muenchener-verein.de
www.muenchener-verein.de

Ihr Ansprechpartner